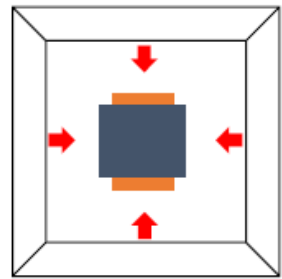


**Verfahrenstechnische
Anlagen zum Imprägnieren**

Process technology for
electrical insulation

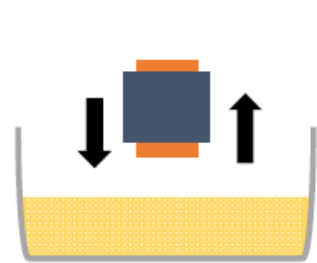
- Träufeln / trickling
- Pulvern / powder coating
- Strom-Wärme / current-UV
- Induktion / induction



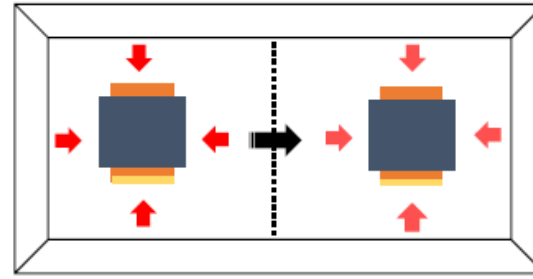
Vorwärmen/Preheating

Technologieoptionen/Technology options:

- Umluft/Circulating air
- Induktion/Induction
- Widerstandserwärmung (Strom-Wärme)/Resistance heating



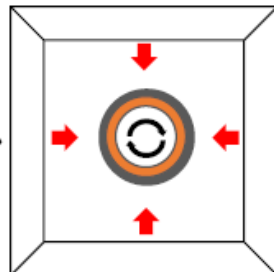
Wirbelsintern (Pulverdippen)/Whirl sintering (Powder coating)



Aushärten mit anschließender Temperaturanpassung für Folgeprozess/Curing with adaption of temperatur for further process



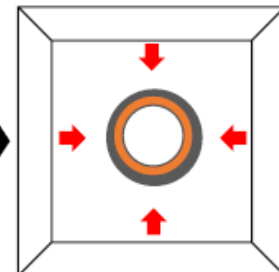
Träufeln bei kontinuierlicher Rotation/Trickling with rotation



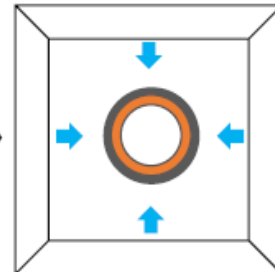
Gelieren bei kontinuierlicher Rotation/Geling with rotation

Technologieoptionen/Technology options:

- Umluft/Circulating air
- Induktion/Induction
- Widerstandserwärmung/Resistance heating



Aushärten/Curing



Abkühlen/Cooling

Die Prozesskette für die Hairpin – Statorisolierung: Kombinierte Prozesse für Wirbelsintern (Pulvern) und Träufel- und Tauchimprägnieren mit nachfolgender Aushärtung. Erstmuster- und Lohnimprägnierungen mit unseren Fertigungsanlagen.

Full process chain for hairpin-stator insulation: Combined processes for powder coating (electrostatic / thermal) and trickle impregnation followed by a curing-process. Sample impregnation or ramp-up of small production at our machines.

Von der ersten Idee bis zur Fertigung, Inbetriebnahme und dem After Sales Service – erleben Sie modernstes Engineering mit dem Sinn für das Machbare und der Begeisterung für Qualität. Von der Laboranlage bis zur Serien-Produktionsanlage entwickeln und projektieren wir energieschonende Techniklösungen.

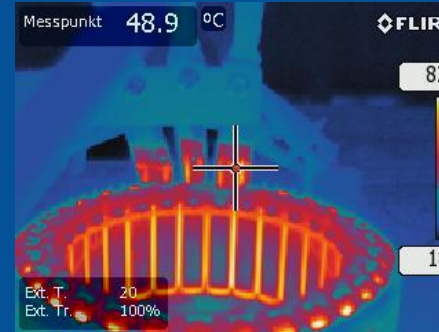
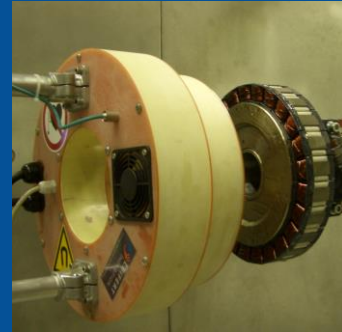
From first ideas until the production, commissioning, start-up and After-Sales services enjoy modern engineering with the sense for approved technologies – we achieve the impossible. From laboratory machines for R&D-tasks to large scale production-plants - we develop and project energy saving technology solutions.

Heiztechnologien / heating technologies

Induktion / induction

Widerstands-Beheizung / resistance heating

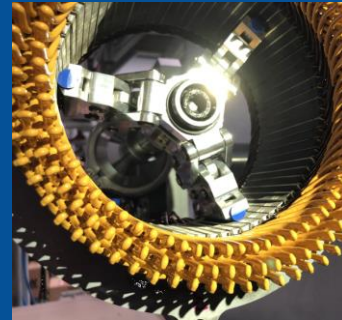
Umluft / forced air



Isolationsprozesse / Insulation processes

Wirbelsintern / Pulvern powder coating

Träufel-Imprägnieren / trickle impregnation



Bauteil-handling / Parts handling

Innenspanner mit Automatik-Funktion / inside centric handler with automatic function

Aussenspanner mit Automatik-Funktion / outside handler with automatic function

